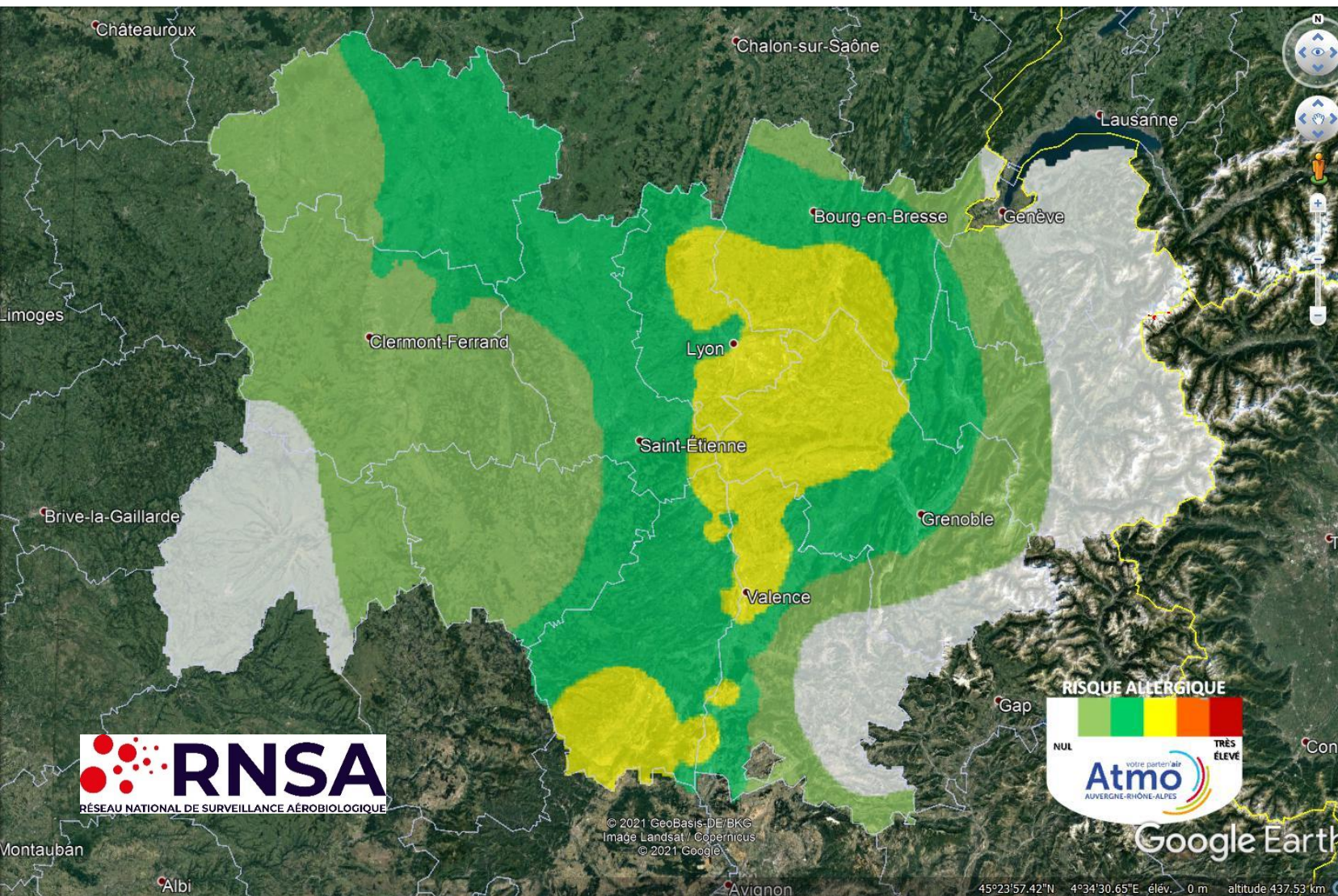


RISQUE D'ALLERGIE LIE AUX POLLENS D'AMBROISIE EN AUVERGNE – RHONE-ALPES

PREVISIONS JUSQU'AU 1er OCTOBRE



Dep.	Stations	Intégrale pollinique
01	Ambérieu-en-Bugey	76
	Bourg-en-Bresse	20
03	Montluçon	12
	Vichy	13
07	St-Alban-Auriolles	36
15	Aurillac	-
26	Valence	-
38	Bourgoin-Jallieu	237
	Grenoble	8
	Roussillon	200
42	Roanne	23
	Saint-Etienne	11
43	Le Puy-en-Velay	3
63	Clermont-Ferrand	-
69	Genas	-
	Gleizé	48
	Lyon	47
	Sainte-Foy-Lès-Lyon	-
73	Chambéry	-
74	Annecy	3
	Annemasse	0

Si les concentrations polliniques baissent partout, les allergiques devront encore se méfier des pollens d'ambroisie qui n'ont pas dit leur dernier mot et n'ont pas fini leur floraison. Le risque d'allergie sera moyen le long de la vallée du Rhône, de la Saône et Loire au Gard, en passant par le Rhône, la Drôme et l'Ardèche. Le risque d'allergie sera bien plus faible ailleurs avec des concentrations de pollens d'ambroisie qui seront faibles.

Pour plus d'informations : www.pollens.fr , www.ambroisie-risque.info , www.atmo-auvergnerhonealpes.fr

Partenariats : Observatoire des ambrosies. Ministère de la transition écologique et solidaire, Ministère des solidarités et de la santé, Grand Lyon Métropole

Légendes du Risque d'Allergie :

- : nul
- : très faible
- : faible
- : moyen
- : élevé
- : très élevé

Index pollinique de la semaine écoulée

↓

115

www.signalement-ambroisie.fr
 L'application mobile Signalement-ambroisie
 email : contact@signalement-ambroisie.fr
 téléphone : 0 972 376 888

