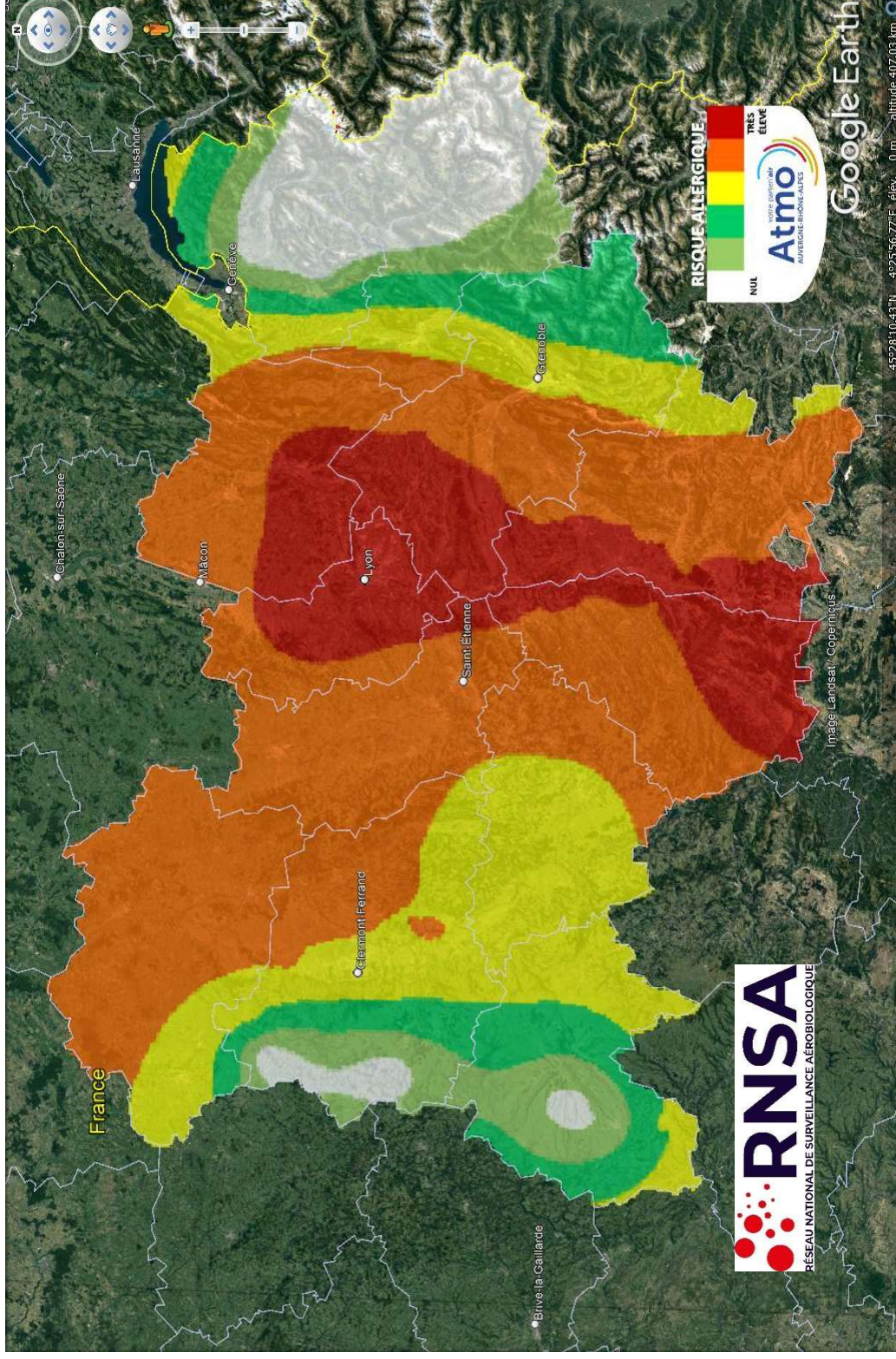


RISQUE D'ALLERGIE LIÉ AUX POLLENS D'AMBROISIE EN AUVERGNE – RHONE-ALPES PREVISIONS JUSQU'AU 17 SEPTEMBRE



Dep.	Stations	Intégrale pollinique
01	Ambérieu-en-Bugey	309
	Bourg-en-Bresse	112
	Montluçon	-
03	Vichy	83
	St-Alban-Auriolles	314
15	Aurillac	7
26	Valence	1043
38	Bourgoin-Jallieu	1061
	Grenoble	-
	Roussillon	672
42	Roanne	67
	Saint-Etienne	-
43	Le Puy-en-Velay	37
63	Clermont-Ferrand	28
69	Genas	-
	Gleizé	217
	Lyon	285
	Sainte-Foy-Lès-Lyon	-
73	Chambéry	45
74	Anney	7
	Annemasse	3

Le risque d'allergie pour les pollens d'ambrosie reste de niveau élevé à très élevé de Nevers à Nîmes. La région Auvergne-Rhône-Alpes et surtout la vallée du Rhône sont les plus touchées par les pollens d'ambrosie et seules les averses de pluie pourront faire baisser temporairement les concentrations de pollens dans l'air et apporter un peu de répit aux allergiques. Le risque d'allergie sera faible à moyen ailleurs dans les départements moins touchés par les pollens d'ambrosie.

Pour plus d'informations : www.pollens.fr, www.ambrosie-risque.info, www.atmo-auvergnerrhonealpes.fr

Partenariats : Observatoire des ambrosies, Ministère de la transition écologique et solidaire, Ministère des solidarités et de la santé, Grand Lyon Métropole



Légendes du Risque d'Allergie :

- : nul
- : très faible
- : faible
- : moyen
- : élevé
- : très élevé

Index pollinique de la semaine écoulée

115

www.signalement-ambrosie.fr

L'application mobile Signalement-ambrosie

email : contact@signalement-ambrosie.fr

téléphone : 0 972 376 888